



Licence professionnelle

Métiers de l'entrepreneuriat

Parcours : Éco-construction et éco-matériaux

- ✓ Formation initiale
- ✓ Contrat de professionnalisation



ADMISSION

- **BTS**
(Bâtiment, Études & Économie de la construction)
- **DUT**
(Génie Civil & Construction durable)

POSTULER

Recrutement sur dossier
+ d'infos :
www.iutbethune.org

CONTACTS

RESPONSABLE PÉDAGOGIQUE
Tél. : 03 21 63 23 00 poste 121224
ou 06 72 64 22 47
stephan.kesteloot@univ-artois.fr

SCOLARITÉ
Tél.: 03 21 63 23 09
sylvie.brodel@univ-artois.fr

OBJECTIFS ET MÉTIERS

La licence professionnelle **Métiers de l'entrepreneuriat, Éco-construction et éco-matériaux** forme de futurs entrepreneurs du domaine du bâtiment et de la construction durable.

Tout au long de la formation, l'étudiant est amené à :

- développer des compétences en **gestion** et en **comptabilité des entreprises artisanales**,
- développer ses compétences en **management, ressources humaines...**
- analyser des dossiers de marché
- proposer des modifications techniques et financières dans le cadre de projets,
- **estimer, répartir et gérer les moyens** en main d'oeuvre, matériels et matériaux, en tenant compte des délais et des coûts,
- être **novateur**,
- développer une **bonne connaissance des éco-matériaux**, des normes, des entreprises RGE («reconnu garant de l'environnement»),
- etc.

A l'issue de la formation, l'étudiant dispose des compétences nécessaires pour prétendre à des postes de **chef d'entreprise artisanale** ou de **conducteur de travaux**.

ATOUTS DE LA FORMATION

- La taille humaine de l'établissement permet un **suivi personnalisé et régulier** de chaque étudiant.
- Cette formation courte d'un an permet à l'étudiant de se spécialiser, afin de **s'insérer facilement dans le monde professionnel**, une fois le diplôme obtenu.
- 50% des enseignements sont assurés par des **intervenants professionnels** du domaine.
- Le domaine de l'éco-construction répond aux préoccupations actuelles en matière d'environnement, il est amené à se développer considérablement dans les années à venir.

PARTENAIRES



IUT de Béthune - Université d'Artois
1230 rue de l'Université - CS 20819
62408 BETHUNE CEDEX
Tél. : (+)33 (0)3 21 63 23 00

www.iutbethune.org



UNIVERSITÉ D'ARTOIS

DÉROULEMENT DE LA FORMATION

La formation est répartie sur 20 semaines (3 périodes), elle est constituée de 600 heures de formation universitaire.

En formations initiale, le stage intervient en fin de formation. En contrat de professionnalisation, la formation se déroule en alternance : la professionnalisation est constituée de 27 semaines en entreprise.

UE 1 (130h)

- Organisation & stratégie d'entreprise
- Ressources humaines
- Création & reprise d'entreprise
- Marketing
- Négociation - vente
- Communication commerciale

UE 2 (120h)

- Gestion de la paie
- Analyse comptable et financière
- Droit du travail
- Fiscalité des TPE
- Droit de l'entreprise artisanale

UE 3 (170h)

- Etudes des constructions - Matériaux
- Réglementation
- Etude de cas concret
- Qualité - Sécurité
- Environnement

UE 4 (100h)

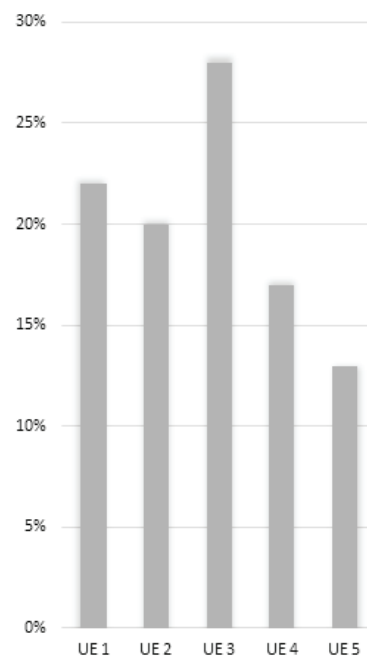
- Organisation de Projet
- Marketing
- Etude de prix
- Gestion de travaux

UE 5 : PROJET TUTORÉ (80h)

UE 6 : STAGE

UNITÉS D'ENSEIGNEMENT

Répartition des UE :



Atelier de Génie Civil

PROJETS ET STAGE

Les projets consistent à placer les étudiants dans une **situation professionnalisante**. Par groupes de 2 ou 3, les étudiants traitent un sujet de création de de reprise d'entreprise mais également un sujet technique, pour lequel ils convoquent les connaissances acquises tout au long de la formation. A l'issue du projet, l'étudiant doit produire un compte rendu écrit et oral. Les sujets peuvent être proposés par l'IUT mais aussi par des entreprises partenaires ou par les étudiants eux-mêmes. Le groupe est encadré par un tuteur, qui vérifie l'avancée des actions.

En formation initiale, le stage de 16 semaines en entreprise est effectué en fin d'année universitaire alors qu'en contrat de professionnalisation, le stage est réparti sur 27 semaines en entreprise définies par un calendrier d'alternance.

Le stage de fin d'études peut être effectué à l'étranger (se rapprocher du service des relations internationales).

APRÈS LA LICENCE PRO

Vie active



web